



# OMÜ Kalite Yönetim Sistemi

*İç Tetkik Prosedürü ve Yönetim Gözden Geçirme*

*Sunum Hakkında*

*İç Tetkik*

*Yönetimin Gözden Geçirmesi*

Dr. Gülen YEŞİLÖREN AKAL

21-22.05.2019

## SUNUM İÇERİĞİ

İç Tetkik nedir, amacı nedir?

Kim denetler, kimi denetler, nasıl denetler?

Denetçilerin Nitelikleri

Denetçilerin Görevleri

Denetim Aşamaları

Yönetim Gözden Geçirme (YGG) Toplantısı Nedir?

OMÜ YGG Yapısı Nasıl Kurgulandı?



# OMÜ Kalite Yönetim Sistemi

*İç Tetkik Prosedürü ve Yönetim Gözden Geçirme*

*Sunum Hakkında*

*İç Tetkik*

*Yönetimin Gözden  
Geçirmesi*

Dr. Gülen YEŞİLÖREN AKAL

21-22.05.2019

# İÇ TETKİK NEDİR, AMACI NEDİR?

Kalite yönetim sisteminin yeterliliğinin ve mevcut uygulamaların dokümente edilen sisteme uygunluğunun denetlenmesi, hedeflere ulaşmadaki etkinliğin gözden geçirilmesi ve iyileştirme fırsatlarının belirlenmesi amacıyla yapılır.





Kim denetleyecek?  
Kimi denetleyecek?  
Nasıl denetlenecek?



Kim denetleyecek?  
Kimi denetleyecek?  
Nasıl denetlenecek?

Omü İç Tetkikçi Havuzu



Kim denetleyecek?  
Kimi denetleyecek?  
Nasıl denetlenecek?

Omü İç Tetkikçi Havuzu

Tüm birimler iç tetkik sürecine dahil.



Kim denetleyecek?  
Kimi denetleyecek?  
Nasıl denetlenecek?

Omü İç Tetkikçi Havuzu

Tüm birimler iç tetkik sürecine dahil.

Birimlerin süreçlere ilişkin yürüttüğü faaliyetler ve kurulan sistemin işleyişi SORU LİSTELERİ aracılığıyla.





## OMÜ İÇ TETKİK ORTAK SORU LİSTESİ

### TETKİK EDİLECEK PROSE/BİRİM VE TETKİK BİLGİLERİ

PROSE/BİRİM ADI :					
TETKİK TARİHİ :					
TETKİK EDİLEN PERSONEL					
BAŞLANGIÇ SAATI :					
BITİŞ SAATI :					
SORULAR	ISO 9001:2015 Madde No	İlgili taraf	Değerlendirme *Verilen yanıtla ilişkin kayıt ve kanıtları detaylı olarak yazınız.	Bulgu	
Biriminizin organizasyon şemasındaki yeri nerededir?	4.1				
Biriminizi ilgilendiren ilgili taraflar kimlerdir? İhtiyaç ve beklentileri nelerdir?	4.2				
Kalite politikanız nedir? Kalite politikasından nasıl haberdar oldunuz? Nereden ulaşıyorsunuz?	5.1				
Görev yetki ve sorumluluklarınız nelerdir? Size nasıl bildirildi?	5.3				
Biriminizle ilgili risk ve fırsatları biliyor musunuz?	6.1				
Biriminizle ilgili hedefler nelerdir, takibini nasıl yapıyorsunuz?	6.2				
Biriminizde yürütülen hizmetlerle ilgili herhangi bir şart değiştiğinde bu size nasıl duyuruluyor? Siz bunu biriminizdeki personele nasıl duyuruyorsunuz?	6.3				



PROSE:

TETKİK

TETKİK

BAŞLAN

BITİŞ SA

Süreci

mi?

İzleme

sıklıkta

Takibi

Kayıtları

ediyor

Birimi

faaliye

tanımı

hizmet

muhte

durum

tarafla

person

nasıl s

EĞİTİM

kapsam

izleme

Öğrenci

ödev, s

uygun

kullan



## OMÜ İÇ TETKİK EĞİTİM ÖĞRETİM UYGULAMA PROSESİ SORU LİSTESİ

TETKİK EDİLECEK PROSE/FAALİYET VE TETKİK BİLGİLERİ

PROSE/FAALİYET ADI :	
TETKİK TARİHİ :	
TETKİK EDİLEN PERSONEL	
BAŞLANGIÇ SAATI :	
BİTİŞ SAATI :	

SORULAR	ISO 9001:2015 Madde No	İlgili taraf	Değerlendirme *Verilen yanıtla ilişkin kayıt ve kanıtları detaylı olarak yazınız.	Bulgu
Sürecinize ait bir proses planı var mı? İzleme kriterleriniz neler ve ne sıklıkta takibini yapıyorsunuz? Takibinden kim/kimler sorumlu? Kayıtları nasıl muhafaza ediyorsunuz?	8.1	Süreç Sorumlusu		
Biriminizin eğitim öğretim faaliyetlerine yönelik şartların tanımlandığı bir doküman var mı?	8.2.2	Akademik birim		
hizmetlerinde oluşması muhtemel bir değişiklik durumunda ilgili değişikliklerin taraflara (öğrencilere ve personele) derhal duyurulması nasıl sağlanıyor?	8.2.4	Üst Yönetim/ Akademik birimler		
Eğitim Öğretim Uygulama kapsamında geriye dönük izlemeler nasıl sağlanıyor?	8.5.3			
Öğrenci mülkiyeti kapsamındaki ödev, sınav evrakı, proje vb. için uygun muhafaza yöntemi kullanılıyor mu?	8.5.4	Akademik birim		



EĞİT

PROSE/FAALİYET ADI :	
TETKİK TARİHİ :	
TETKİK EDİLEN PERSONEL	
BAŞLANGIÇ SAATI :	
BİTİŞ SAATI :	

SORULAR
Sürecinize ait bir proses mi? İzleme kriterleriniz neler sıklıkta takibini yapıyor? Takibinden kim/kimler Kayıtları nasıl muhafaza ediyorsunuz? İlgili Akademik Birimin sunumu için gereken a (yazılım, donanım, taşıma kaynakları, iletişim ve b teknolojileri, makine ve belirlenerek sürdürülebilirliği sağlanmış mı? kapsamında oluşturulmuş edilmiş mi? Planlanan eğitim-öğretim hizmetlerinde oluşması muhtemel bir değişiklik durumunda ilgili değişiklik taraflara (öğrencilere ve personele) derhal duy



## OMÜ İÇ TETKİK EĞİTİM ÖĞRETİM PLANLAMA PROSESİ SORU LİSTESİ

### TETKİK EDİLECEK PROSES/FAALİYET VE TETKİK BİLGİLERİ

PROSES/FAALİYET ADI :

TETKİK TARİHİ :

TETKİK EDİLEN PERSONEL

BAŞLANGIÇ SAATI :

BITİŞ SAATI :

Değerlendirme  
ile ilişkin kayıt  
etaylı olarak  
yazınız.

Bulgu

SORULAR	ISO 9001:2015 Madde No	İlgili taraf	Değerlendirme *Verilen yanıtla ilişkin kayıtlar ve kanıtları detaylı olarak yazınız.	Bulgu
Sürecinize ait bir proses planı var mı? İzleme kriterleriniz neler ve ne sıklıkta takibini yapıyorsunuz? Takibinden kim/kimler sorumlu? Kayıtları nasıl muhafaza ediyorsunuz?	8.1	Süreç sorumlusu/ Akademik birimler		
İlgili Akademik Birimin hizmet sunumu için gereken altyapı (yazılım, donanım, taşıma kaynakları, iletişim ve bilgi teknolojileri, makine teçhizat...) belirlenerek sürdürülebilirliği sağlanmış mı?	7.1	Akademik biriml		
kapsamında oluşturulmuş ve ilan edilmiş mi?	8.2.2	Akademik biriml		
Planlanan eğitim-öğretim hizmetlerinde oluşması muhtemel bir değişiklik durumunda ilgili değişikliklerin taraflara (öğrencilere ve personele) derhal duyurulması	8.2.4	Akademik birimler		



## İç Tetkikçilerin Seçimi

- TS EN ISO 9001 standardı eğitimi almış olan
- İç tetkikçi eğitimi almış olan
- Yükseköğretim kurumlarında ve/veya kalite yönetim sistemleri alanında 5 yıl tecrübe sahibi olan



## İç Tetkiklerin Planlanması

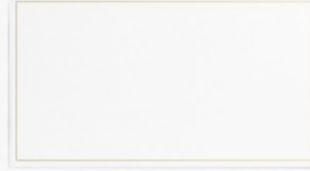
---

- Kalite Koordinatörlüğü tarafından planlanır.
- Bir yıl içerisinde tüm birimlerin en az bir defa denetlenmesi esastır.
- İç tetkik planı her yıl Ocak ayında Kalite Koordinatörlüğü tarafından EBYS üzerinden ve web sayfası “Duyurular” alanından ilan edilir.
- Tetkik ekibi ve tetkik süresi iç tetkik planında yer alır.
- Tetkik ekibi denetlenecek birimin faaliyet kapsamına göre birden fazla kişiden oluşabilir.



# İç tetkikin aşamaları

---



## İç Tetkik Aşamaları





# OMÜ Kalite Yönetim Sistemi

*İç Tetkik Prosedürü ve Yönetim Gözden Geçirme*

*Sunum Hakkında*

*İç Tetkik*

*Yönetimin Gözden  
Geçirmesi*

Dr. Gülen YEŞİLÖREN AKAL  
21-22.05.2019

# Yönetimin Gözden Geçirilmesi nedir?

## TS EN ISO 9001 Madde 9.3:

Üst yönetimin Kalite Yönetim Sistemi'nin amaca uygunluğunu, yeterliliğini ve etkinliğini sürdürmesini güvence altına almak için yılda en az bir kez sistemi gözden geçirmesi.





# OMÜ YGG KURGUSU

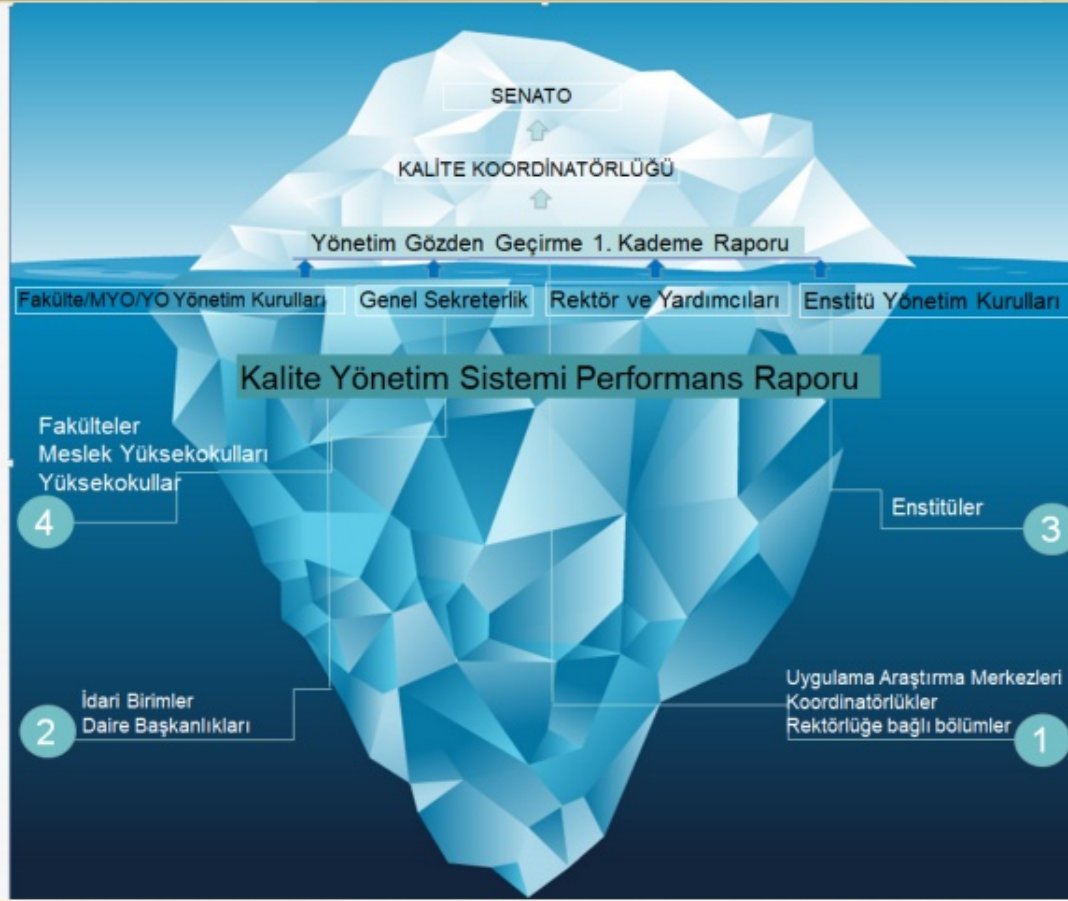
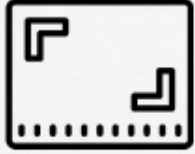
## 1. Aşama:

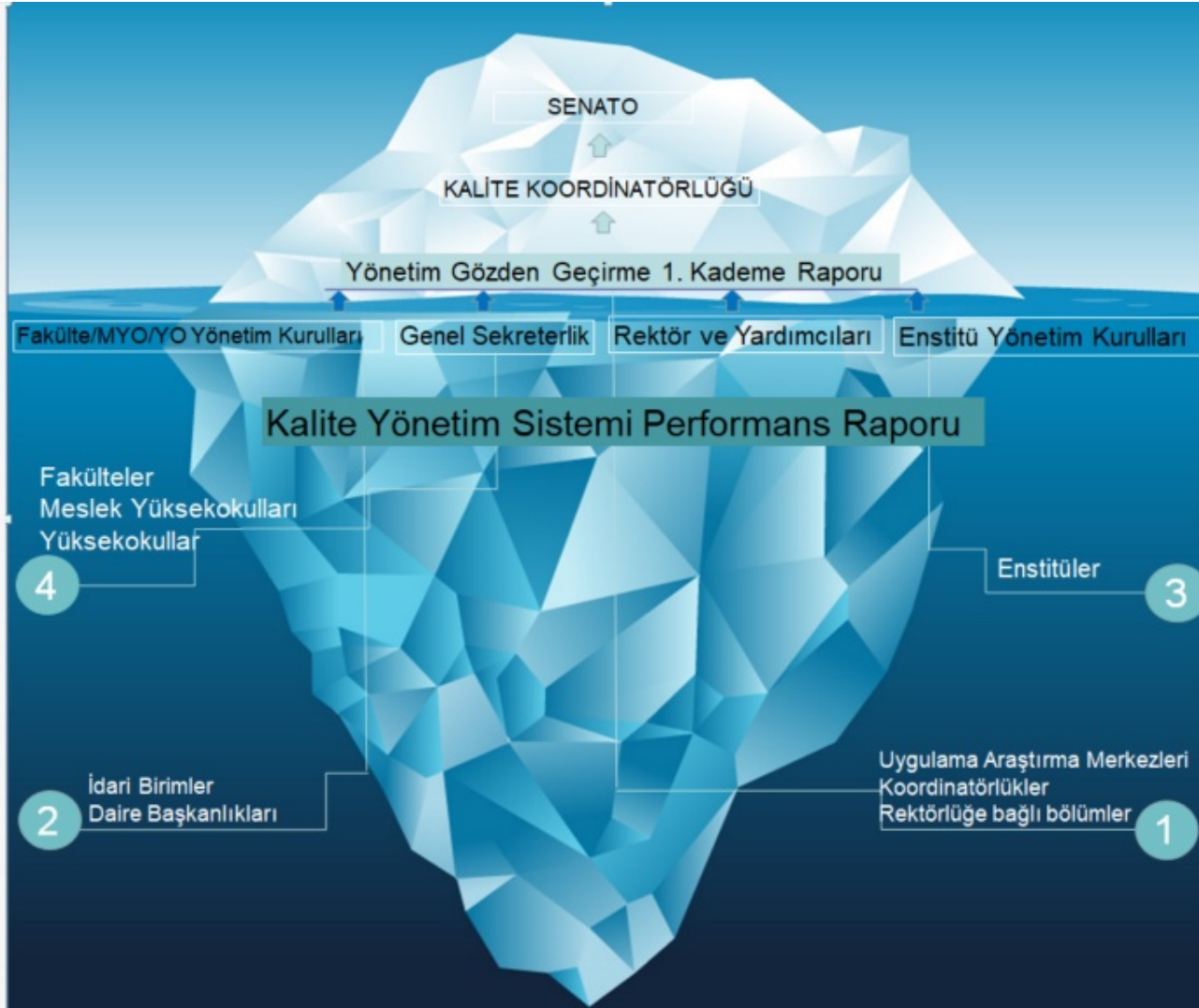
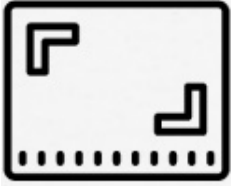
İlgili birimlerdeki faaliyetlerin fakülte yönetim kurulları, enstitü yönetim kurulları, genel sekreterlik ve rektörlüğe bağlı birimler için rektörlük aracılığıyla gözden geçirilmesi



## 2. Aşama:

Üniversite senatosunun gözden geçirmesi







## NELER GÖZDEN GEÇİRİLECEK

---

- Müşteri memnuniyeti ve paydaşlardan gelen geri bildirimler
- Kalite hedefleri ve erişme derecesi
- Süreç performansları
- Uygunsuzluklar, uygun olmayan çıktılar ve düzeltici faaliyetler
- İzleme ve ölçme sonuçları
- İç ve dış denetim sonuçları
- Dış tedarikçilerin performansı
- Kaynak ihtiyaçları
- Risk ve fırsatlar
- İyileştirme için fırsatlar, eylem planları
- KYS'yi etkileyecek değişiklikler
- İç ve dış konulardaki değişiklikler
- Önceki YGG toplantısında alınan kararlar
- İlgili birimlerden gelen talepler



## ÇIKTILAR

Nelerin belirlenmesini ve çıktı olarak sunulmasını bekliyoruz?

İyileştirme için fırsatlar,

Kalite yönetim sistemi ile ilgili değişiklik ihtiyacı,

İhtiyaç duyulan kaynaklar



# OMÜ Kalite Yönetim Sistemi

*İç Tetkik Prosedürü ve Yönetim Gözden Geçirme*

*Sunum Hakkında*

*İç Tetkik*

*Yönetimin Gözden  
Geçirmesi*

Dr. Gülen YEŞİLÖREN AKAL

21-22.05.2019

*Tesekkür ederim ...*





# OMÜ Kalite Yönetim Sistemi

*İç Tetkik Prosedürü ve Yönetim Gözden Geçirme*

*Sunum Hakkında*

*İç Tetkik*

*Yönetimin Gözden Geçirmesi*

Dr. Gülen YEŞİLÖREN AKAL

21-22.05.2019